

Schéma B/7

Standardní pracovní místo uprostřed vozovky.

výstražné světlo typu 1
nebo značka umístěna na fluorescenčním žlutozeleném podkladu, v protisměru shodně

příčné uzávěry jednostrannými směrovacími deskami
odstup podélně 1-2 m
příčně 0,6-1 m
výstražná světla typu 1 na každé směrovací desce

podélné uzávěry jednostrannými směrovacími deskami
odstup max. 10 m

STANOVENO

MUTO-OSU/40640/21

ZNAČKA

6.1. 2022

DATUM

MĚSTSKÝ ÚŘAD MOHELNICE
ODBOR STAVEBNÍHO ÚŘADU

PODPIS *Kalamora*

1) může být ve výjimečných případech menší (viz kap. 6.1.2.)

vzdáleností v metrech

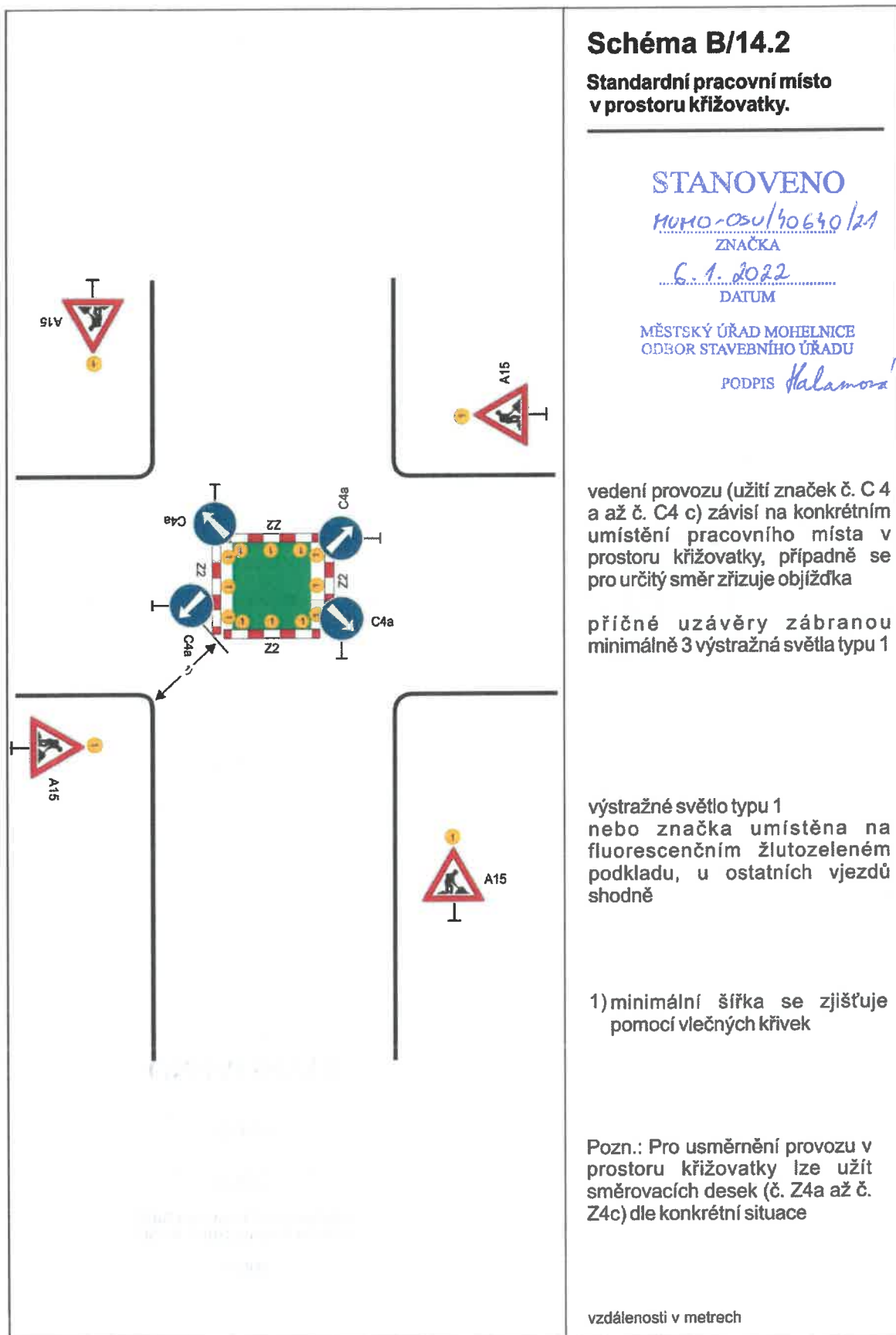


Schéma B/14.2

Standardní pracovní místo
v prostoru křižovatky.

STANOVENO

MOHO-OSU/70630/21

ZNAČKA

6.1.2022

DATUM

MĚSTSKÝ ÚŘAD MOHELNICE
ODBOR STAVEBNÍHO ÚŘADU

PODPIS *Kalamosa*

vedení provozu (užití značek č. C 4 a až č. C4 c) závisí na konkrétním umístění pracovního místa v prostoru křižovatky, případně se pro určitý směr zřizuje objížďka

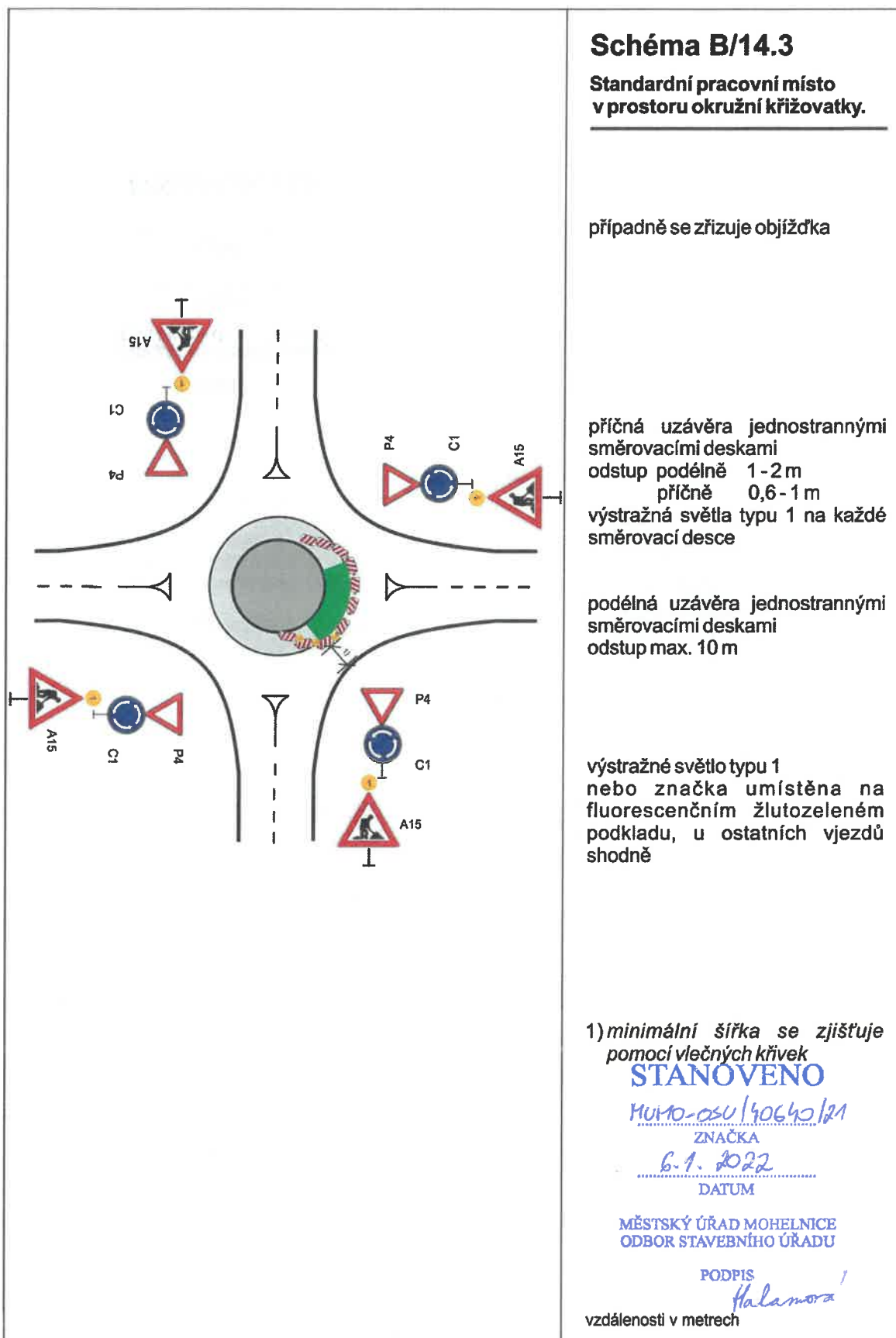
příčné uzávěry zábranou minimálně 3 výstražná světla typu 1

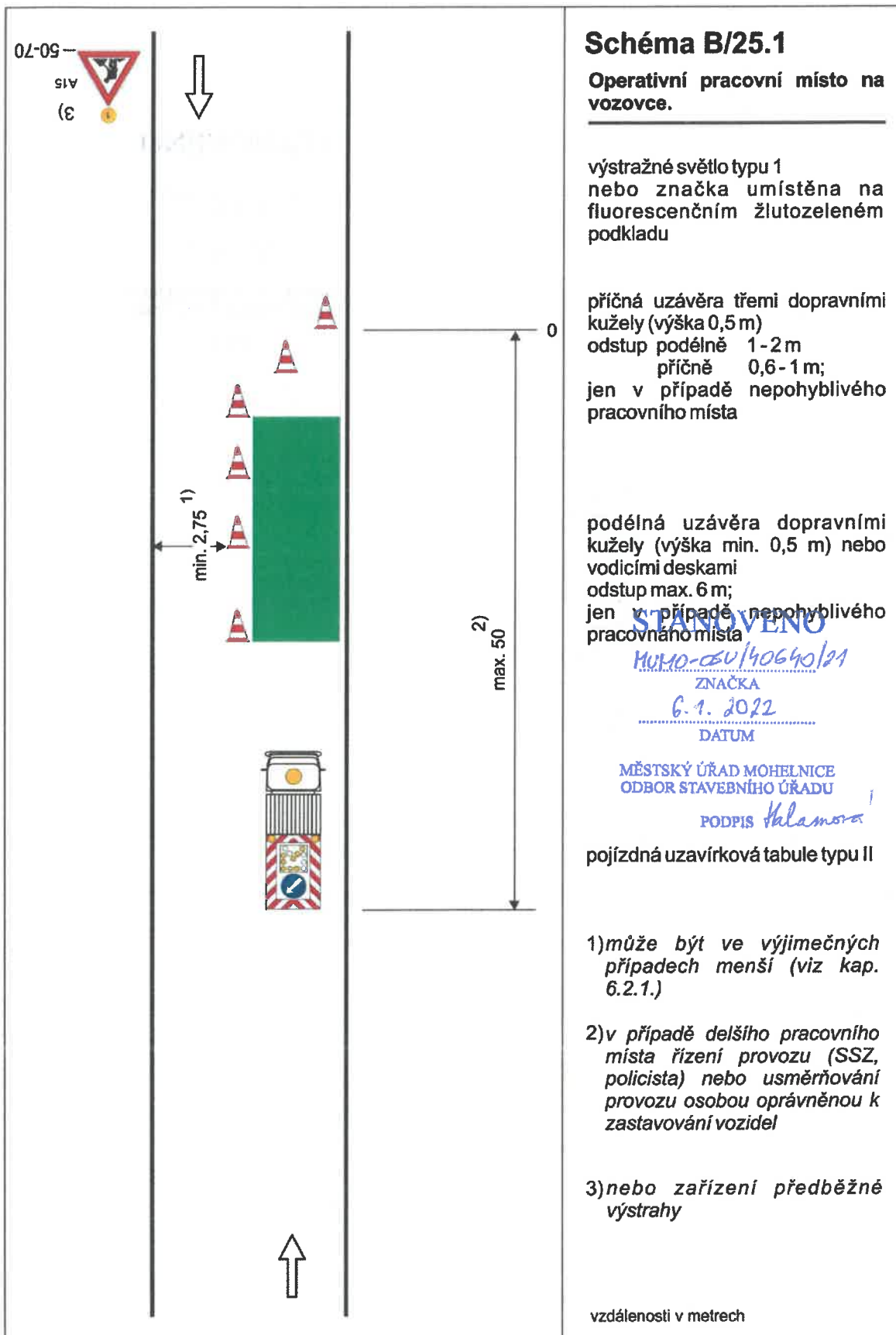
výstražné světlo typu 1
nebo značka umístěna na fluorescenčním žlutozeleném podkladu, u ostatních vjezdů shodně

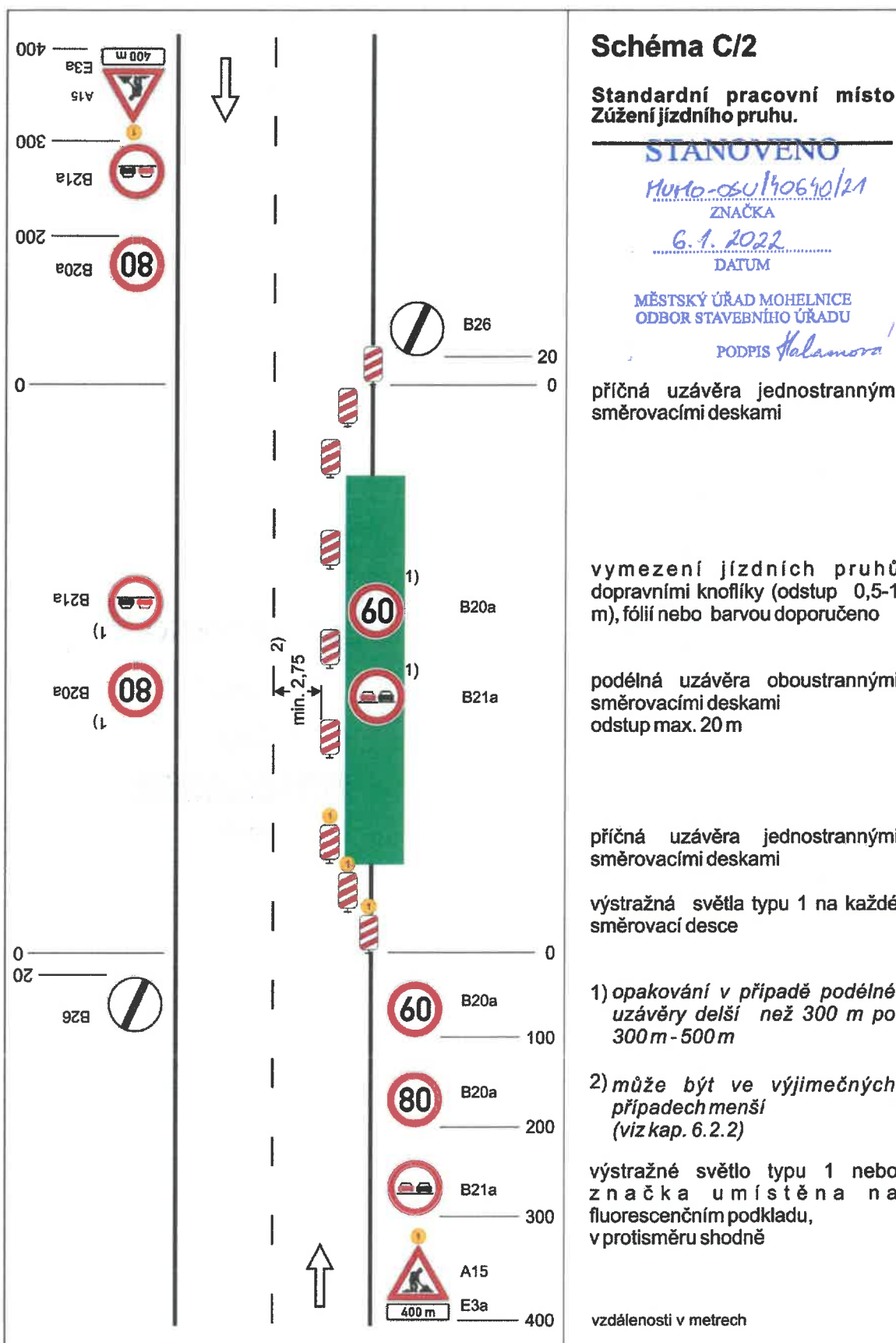
1) minimální šířka se zjišťuje pomocí vlečných křivek

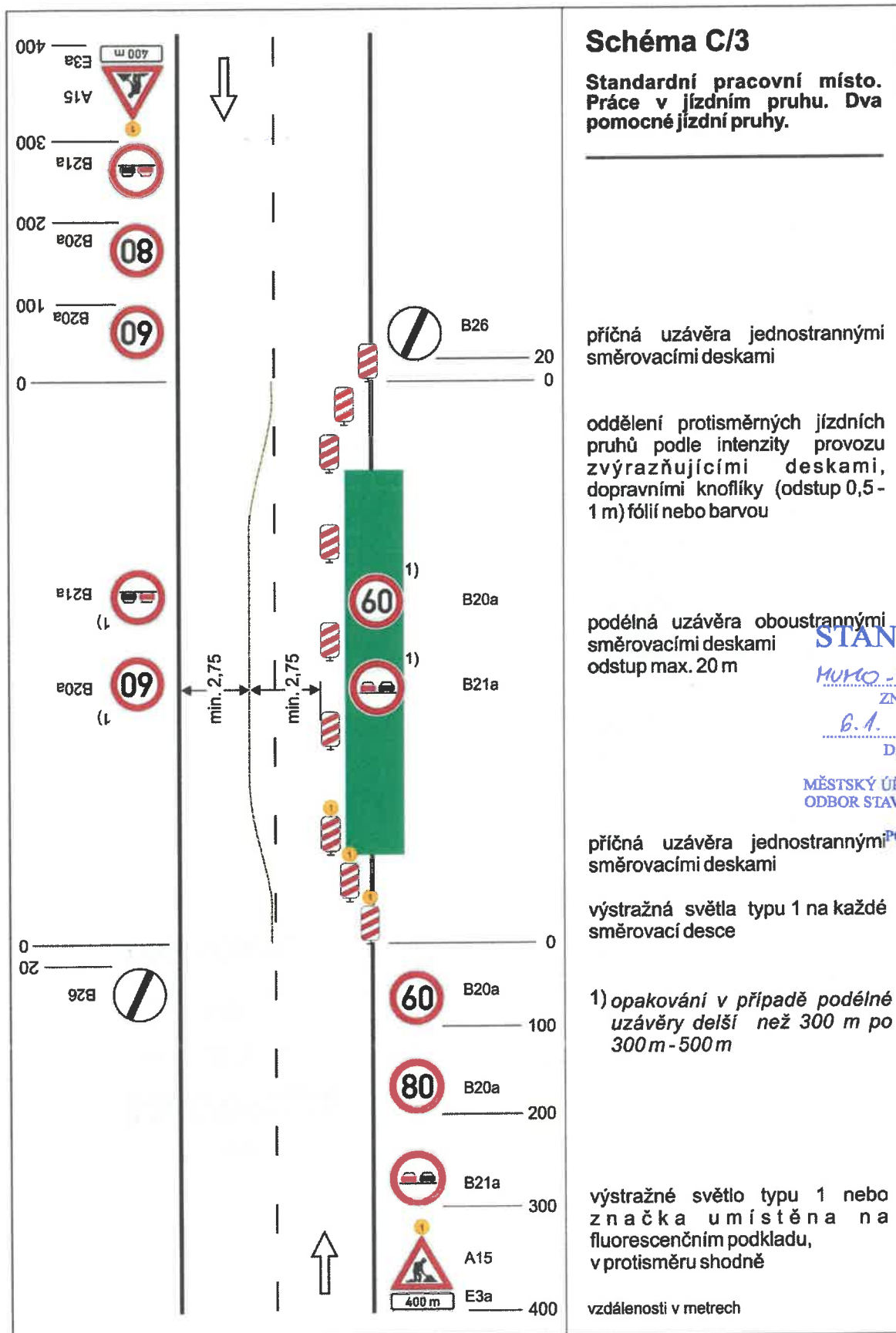
Pozn.: Pro usměrnění provozu v prostoru křižovatky lze užít směrovacích desek (č. Z4a až č. Z4c) dle konkrétní situace

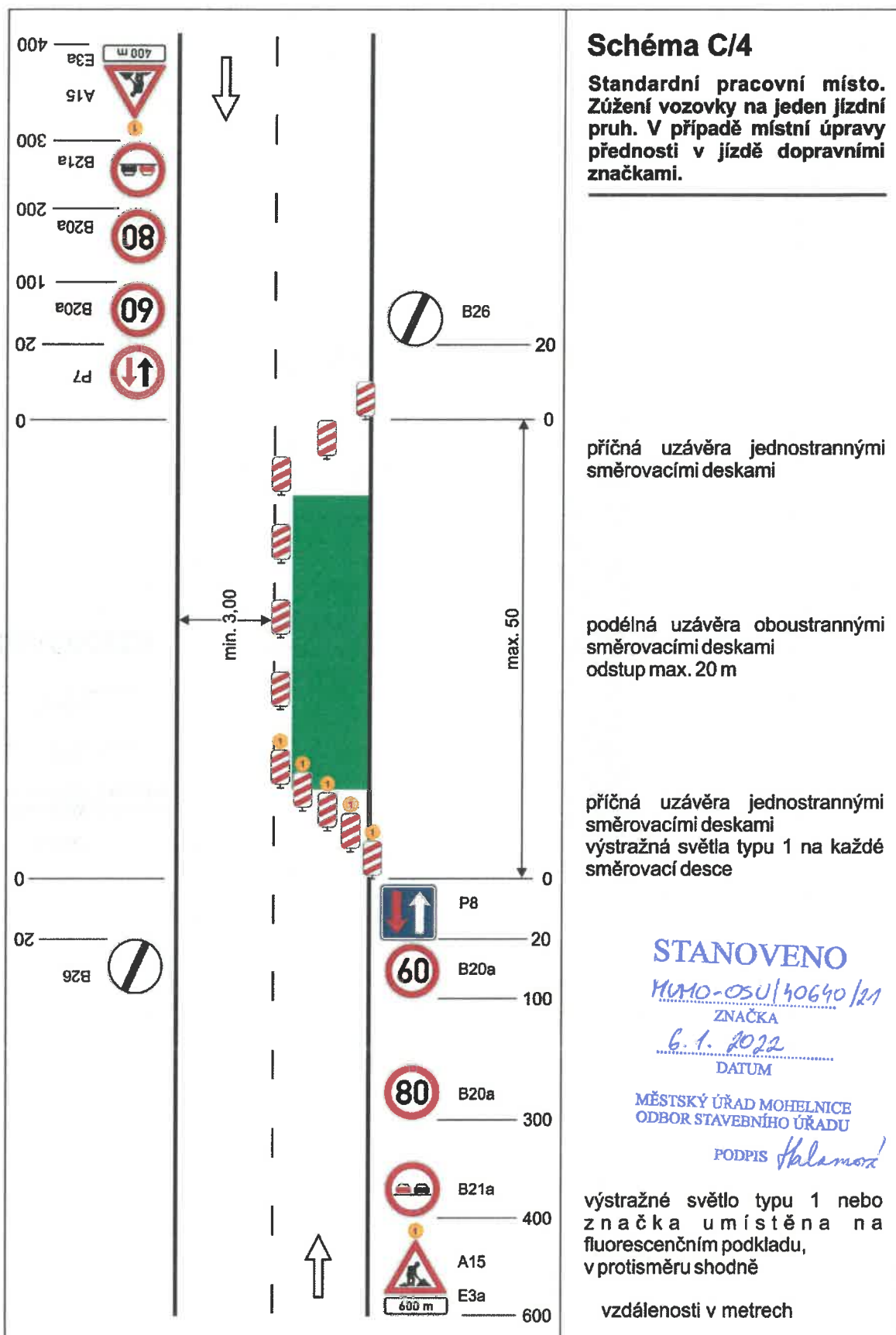
vzdálenosti v metrech

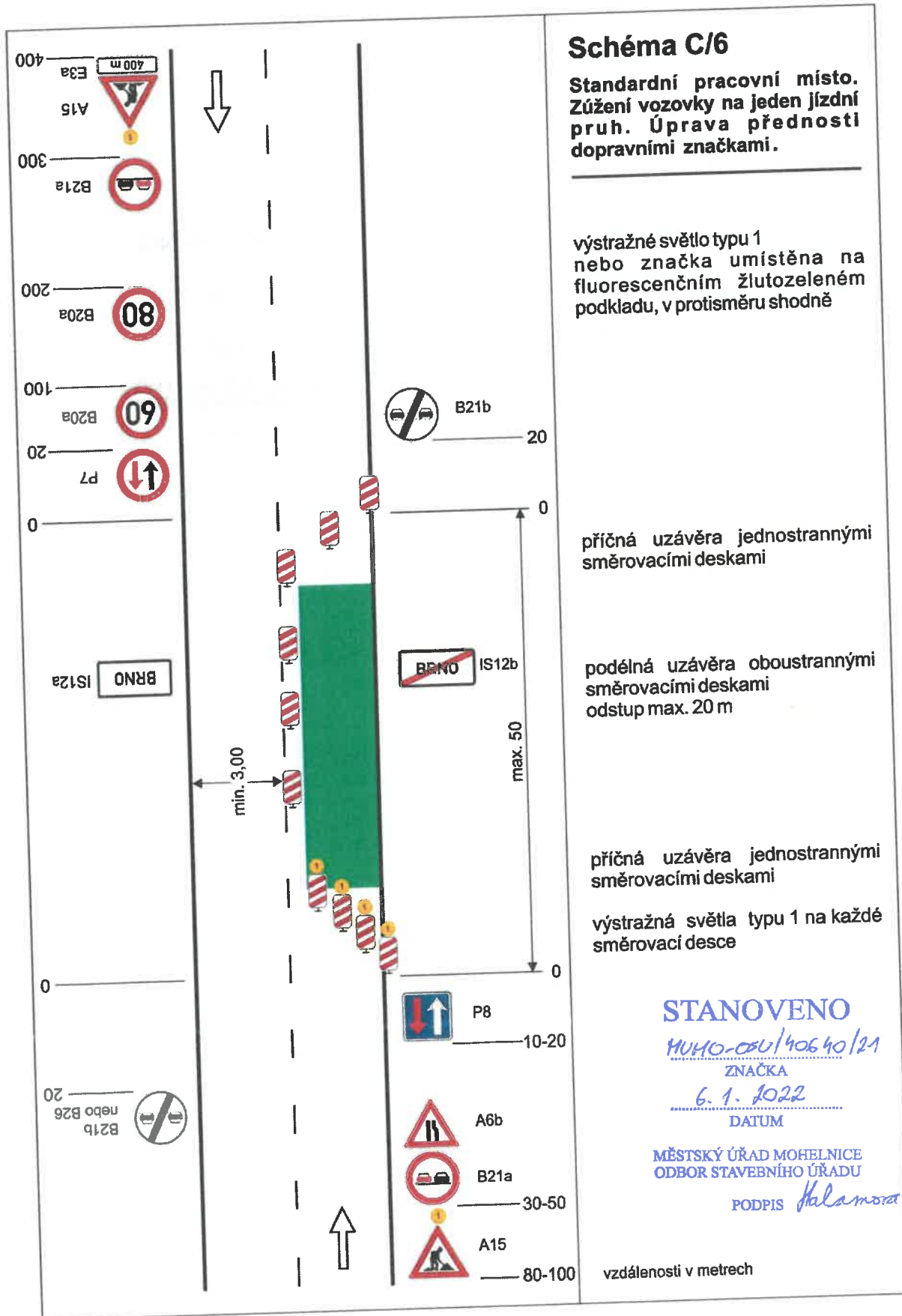












The diagram illustrates the placement of traffic signs at a crossroad intersection. It shows four approaches with traffic signs placed at specific distances: 200m and 300m for speed limit signs (B20a), and 400m for warning signs (A15, E3a) and advance speed limit signs (B20a). A central diagram shows the placement of C4 signs at the intersection corners.

Schéma C/10c

Standardní pracovní místo v prostoru křižovatky.

STANOVENO
MUKO-OSU/40640/21
ZNAČKA
6. 1. 2022
DATUM

MĚSTSKÝ ÚŘAD MOHELNICE
ODBOR STAVEBNÍHO ÚŘADU

PODPIS *Halamora*

vedení provozu (užití značek č. C 4 a až č. C 4 c) závisí na konkrétním umístění pracovního místa v prostoru křižovatky, případně se pro určitý směr zřizuje objížďka

příčné uzávěry zábranou minimálně 3 výstražná světla typu 1

výstražné světlo typu 1 nebo značka umístěna na fluorescenčním žlutozeleném podkladu, u ostatních vjezdů shodně

1) *minimální šířka se zjišťuje pomocí vlečných křivek*

Pozn.: Pro usměrnění provozu v prostoru křižovatky lze užít směrovacích desek (č. Z4a až č. Z4c) dle konkrétní situace. Umístění značek č. B20a a č. B21a na hlavní a vedlejší pozemní komunikaci dle místních podmínek

vzdálenosti v metrech

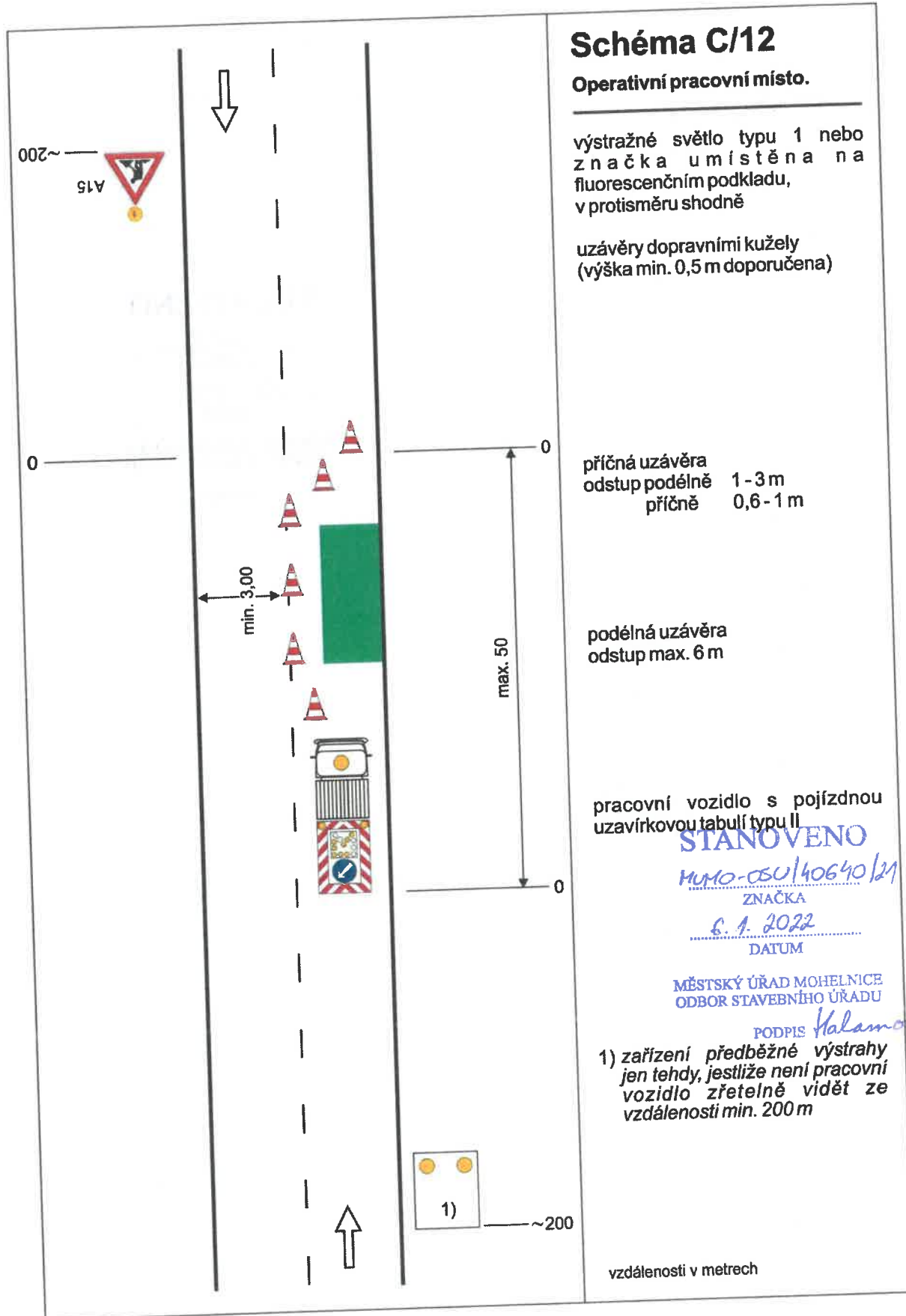


Schéma C/12

Operativní pracovní místo.

výstražné světlo typu 1 nebo značka umístěna na fluorescenčním podkladu, v protisměru shodně

uzávěry dopravními kužely (výška min. 0,5 m doporučena)

příčná uzávěra
odstup podélně 1 - 3 m
příčně 0,6 - 1 m

podélná uzávěra
odstup max. 6 m

pracovní vozidlo s pojízdnou uzavírkovou tabulí typu II

STANOVENO

MUMO-OSU/40640/21

ZNAČKA

6. 1. 2022

DATUM

MĚSTSKÝ ÚŘAD MOHELNICE
ODBOR STAVEBNÍHO ÚŘADU

PODPIS *Kalamora*

1) zařízení předběžné výstrahy jen tehdy, jestliže není pracovní vozidlo zřetelně vidět ze vzdálenosti min. 200 m

vzdálenosti v metrech

