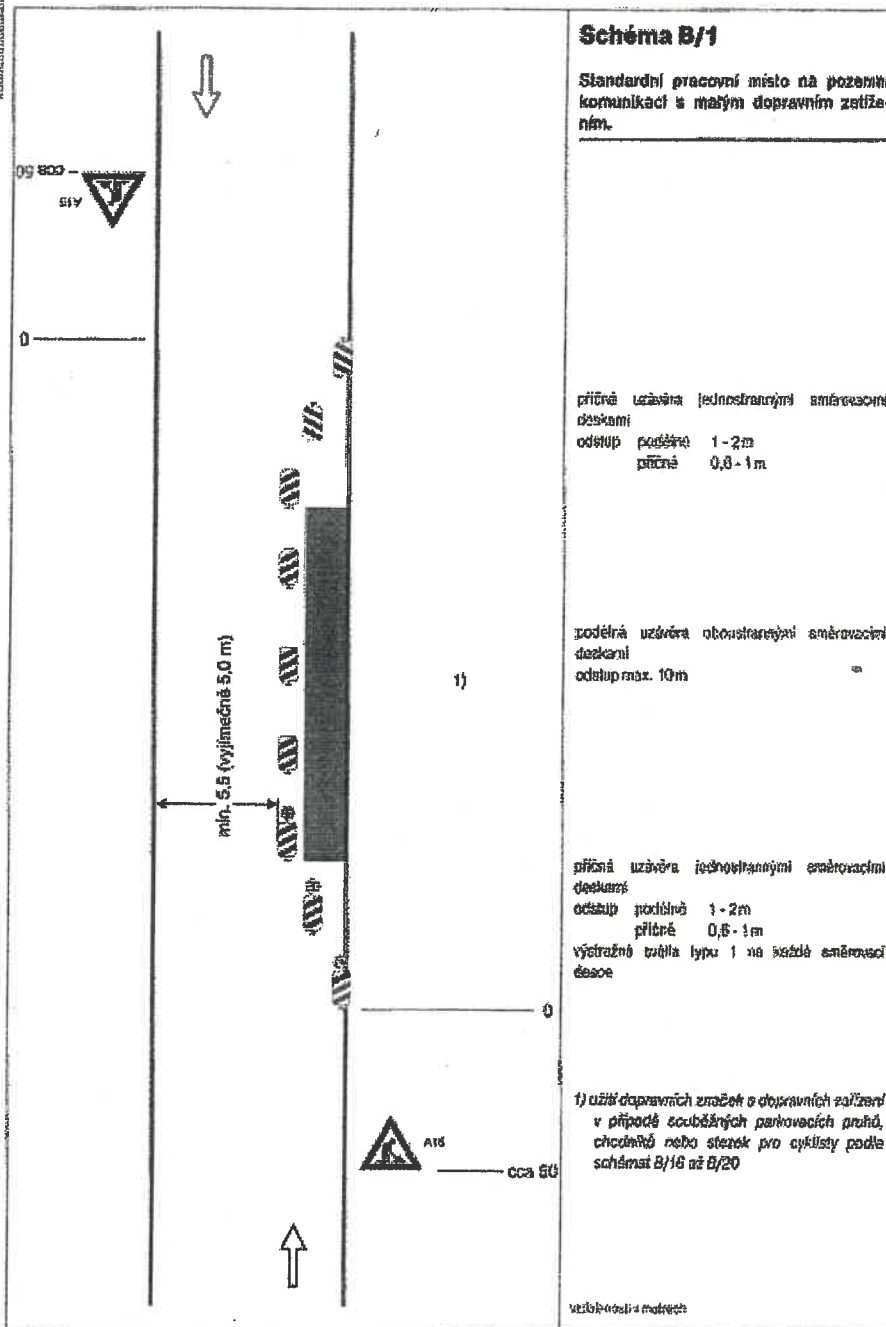


TP 66 - Schéma B/1



STANOVENO

MUMO-OSU/634/19

ZNAČKA

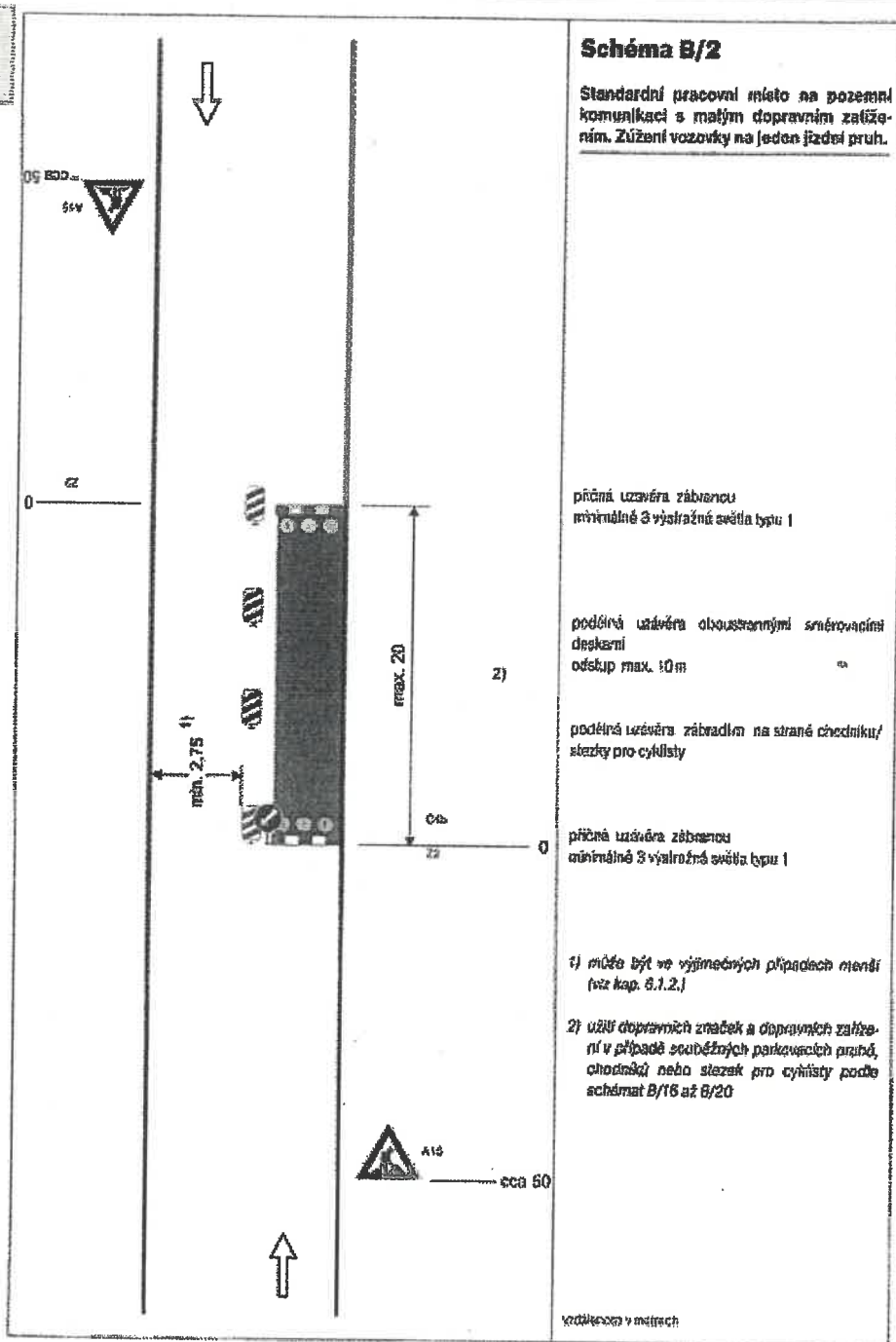
10.1.2019

DATUM

MĚSTSKÝ ÚŘAD MOHELNICE
 ODBOR STAVEBNÍHO ÚRADU

PODPIS Halamová

TP 66 - Schéma B/2



STANOVENO

MUMO-OSU/639/19

ZNAČKA

10. 1. 2019

DATUM

MĚSTSKÝ ÚŘAD MOHELNICE
ODBOR STAVEBNÍHO ÚŘADU

PODPIS Halanova

TP 66 - Schéma B/5.1

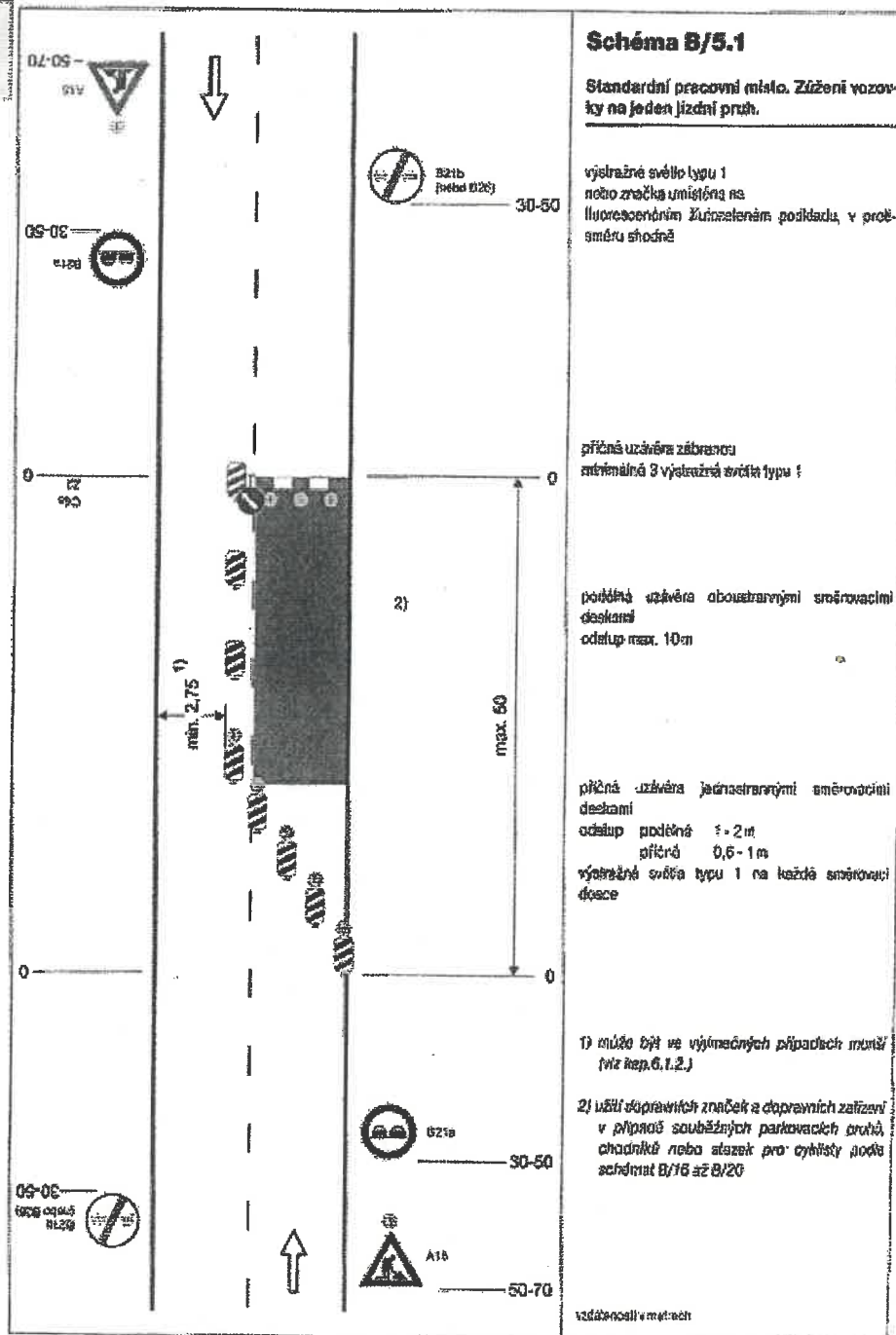


Schéma B/5.1

Standardní pracovní místo. Zřízení vozovky na jeden jízdní pruh.

výstražné světlo typu 1 nebo značka umístěná na fluorescenčním žlutozeleném podkladě, v protisměru shodně

příčná uzávěra zábrascu minimálně 3 výstražná světla typu 1

podélná uzávěra oboustrannými směrovacími deskami odstup max. 10m

příčná uzávěra jednostrannými směrovacími deskami
odstup podélně 1-2m
příčně 0,6-1m
výstražné světla typu 1 na každé směrovací desce

1) může být ve výjimečných případech menší (viz kap.6,1.2.)

2) užití dopravních značek a dopravních zařízení v případech souběžných parkovacích pruhů, chodníků nebo stazek pro cyklisty podle schémat B/16 až B/20

vzdálenosti v metrech

STANOVENO

MUHO-OSU/639/09

ZNAČKA

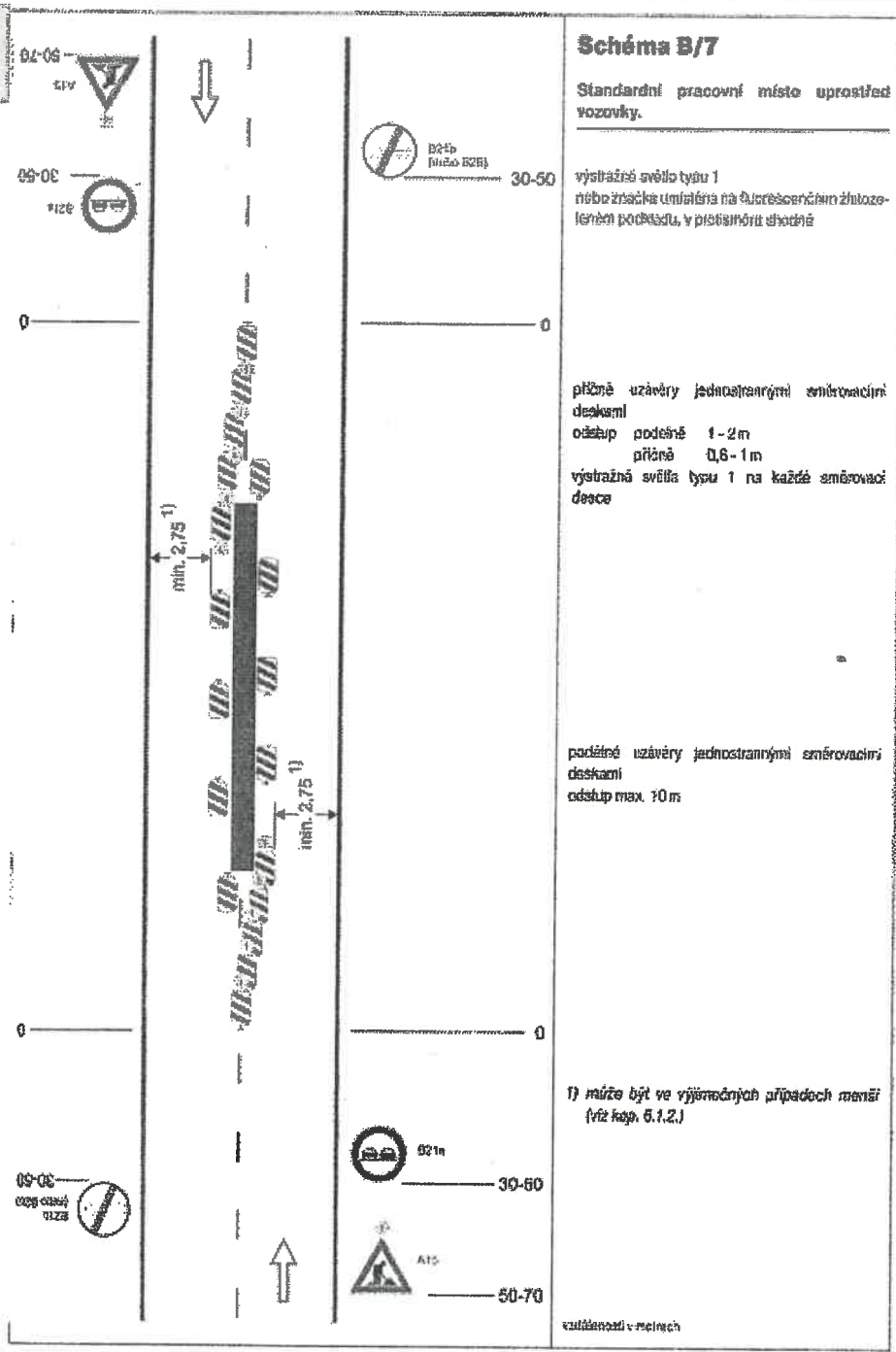
10.1.2019

DATUM

MĚSTSKÝ ÚŘAD MOHELNICE
ODEBOR STAVEBNÍHO ÚŘADU

PODPIS *Halasova*

TP 66 - Schéma B/7



STANOVENO

MUMO-OSU/639/19

ZNAČKA

10.1.2019

DATUM

MĚSTSKÝ ÚŘAD MOHELNICE
ODBOR STAVEBNÍHO ÚŘADU

PODPIS Halamota

TP 66 - Schéma B/14.2

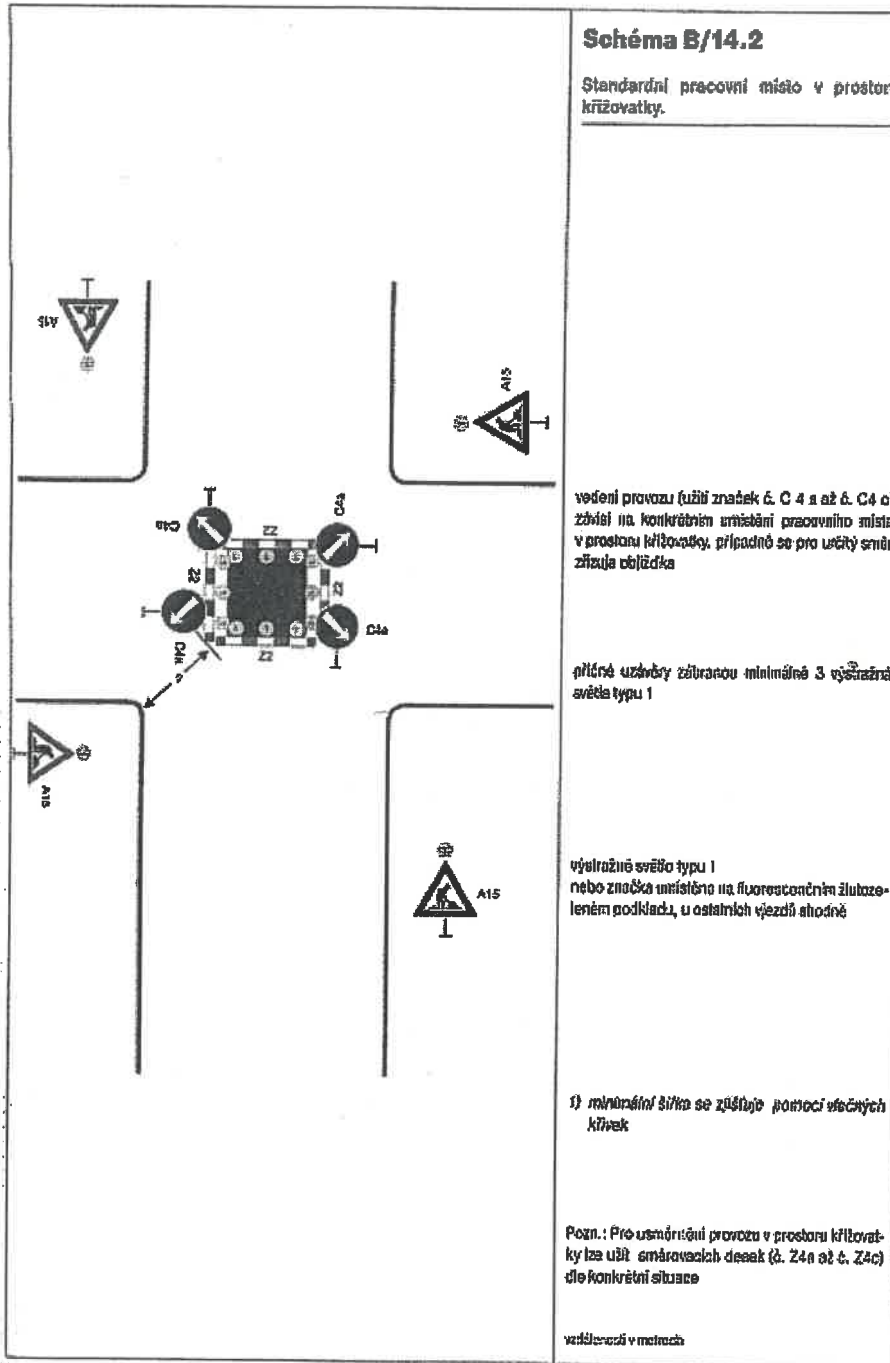


Schéma B/14.2

Standardní pracovní místo v prostoru křižovatky.

vedení provozu (užití značek č. C 4 a až č. C 4 d) závisí na konkrétním umístění pracovního místa v prostoru křižovatky, případně se pro určitý směr zřizuje objezdka

příčné uzávěry zábradoví minimálně 3 výstražná světla typu 1

výstražná světla typu 1 nebo značka umístěna na fluorescenčním žlutozeleném podkladě, u ostatních vjezdů shodně

1) minimální šířka se zjišťuje pomocí světelných klivek

Pozn.: Pro usměrnění provozu v prostoru křižovatky lze užit směřovací desky (č. Z 4a až č. Z 4c) dle konkrétní situace

veškeré rozměry v metrech

STANOVENO

MUMD-OSU/634/19

ZNAČKA

10. 1. 2019

DATUM

MĚSTSKÝ ÚŘAD MOHELNICE
ODBOR STAVEBNÍHO ÚŘADU

PODPIS Halanosa

Schéma B/14.3

Standardní pracovní místo v prostoru okružní křižovatky.

případně se zřizuje objížďka

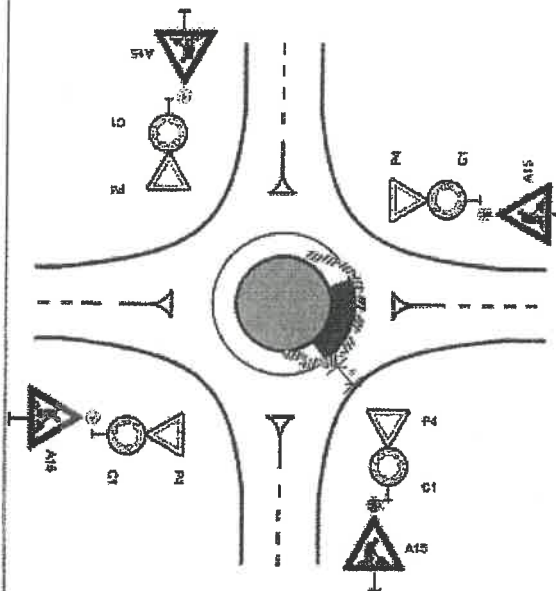
příčná uzávěra jednostrannými směrovacími deskami
odstup podélný 1 - 2m
příčný 0,8 - 1m
výstražná světla typu 1 na každé směrovací desce

podélná uzávěra jednostrannými směrovacími deskami
odstup max. 10m

výstražná světla typu 1
nebo značka umístěna na fluorescenčním světelném podkladu, u ostatních vjezdů vhodné

1) minimální šířka se zřizuje pomocí světelných křížek

vzdálenosti v metrech



STANOVENO

MUMO-OSU/634/19

ZNAČKA

10.1.2019

DATUM

MĚSTSKÝ ÚŘAD MOHELNICE
ODBOR STAVEBNÍHO ÚŘADU

PODPIS Halanova

TP 66 - Schéma B/25.1

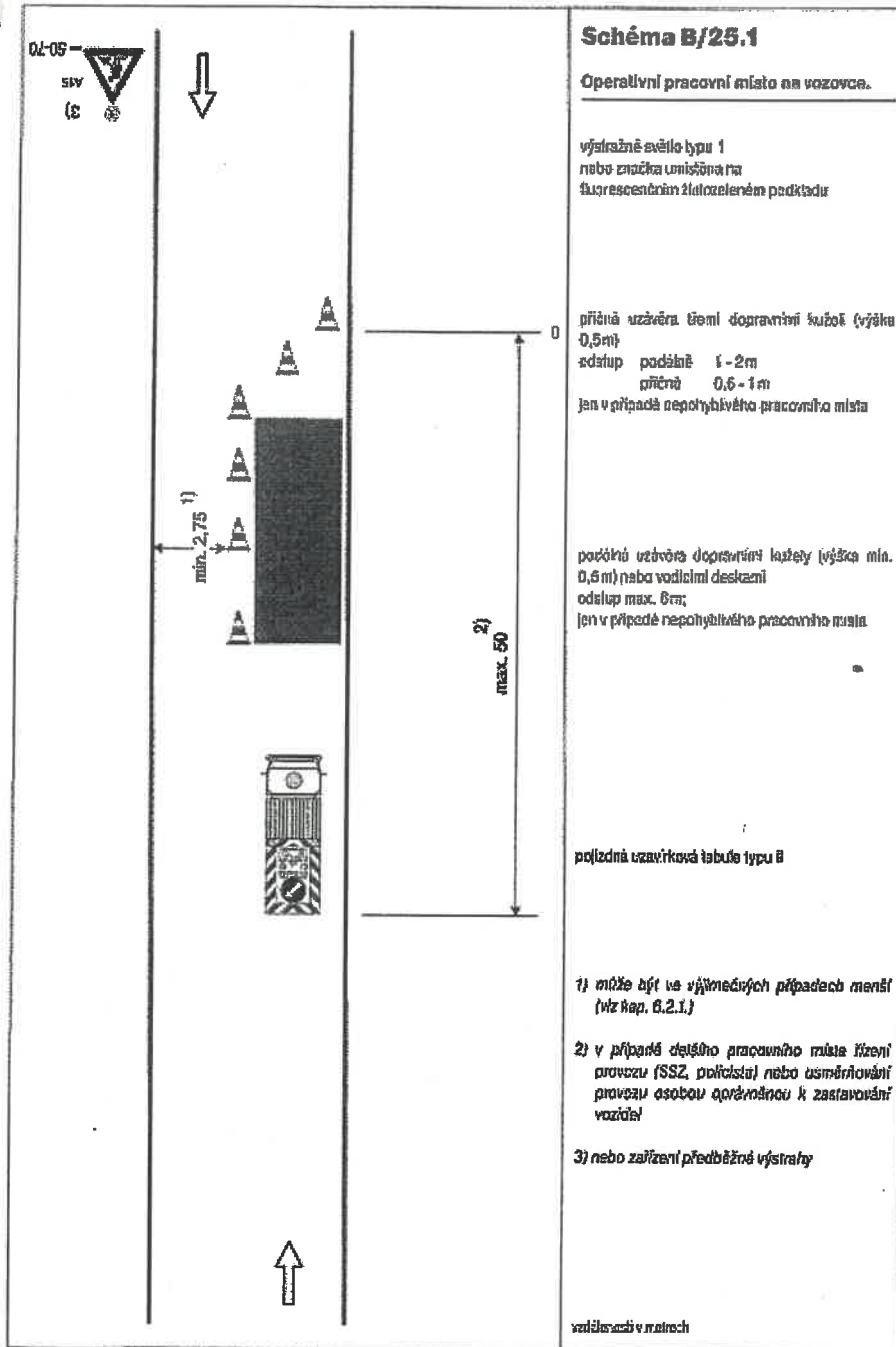


Schéma B/25.1

Operativní pracovní místo na vozovce.

výstražné světlo typu 1
nebo značka umístěná na
fluorescenčním žlutozeleném podkladu

příčná uzavěra těmi dopravními kuželi (výška
0,5m)
odsáň podélně 1 - 2m
příčně 0,6 - 1m
jen v případě nepohyblivého pracovního místa

počátká uzavěra dopravními lažety (výška mín.
0,6m) nebo vozíčky deskami
odsáň max. 6m;
jen v případě nepohyblivého pracovního místa

pojízdňá uzavírková tabule typu B

1) může být ve výjimečných případech menší
(viz kap. 6.2.1.)

2) v případě delšího pracovního místa řízení
průvozu (SSZ, policista) nebo usměrňování
průvozu osobou odpovědnou k zastavení
vozidla

3) nebo zařízení předběžně výstražky

veškeré údaje v metrech

STANOVENO

MUMO-OSU/639/19

ZNAČKA

10.1.2019

DATUM

MĚSTSKÝ ÚŘAD MOHELNICE
ODBOR STAVEBNÍHO ÚŘADU

PODPIS Halanova

TP 66 - Schéma C/2

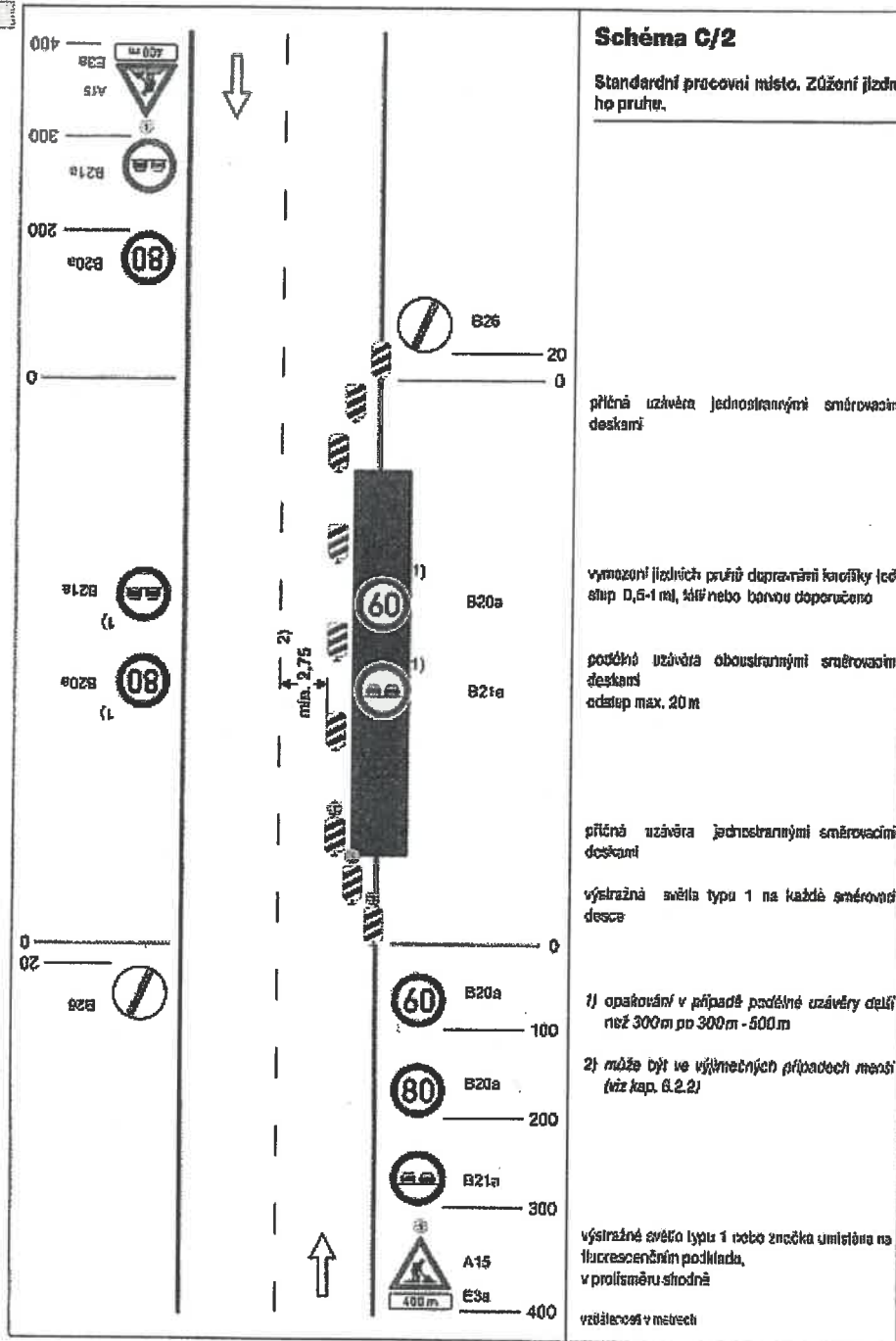


Schéma C/2

Standardní pracovní místo. Zúžení jízdního pruhu.

příčná uzávěra jednostrannými směrovacími deskami

vymození jízdních pruhů duprováním kerofily (odstup 0,5-1 m), klif nebo borvou doporučeno

podéžná uzávěra oboustrannými směrovacími deskami odstup max. 20 m

příčná uzávěra jednostrannými směrovacími deskami

výstražná světla typu 1 na každé směrovací desce

1) opakování v případě podéžné uzávěry delší než 300 m po 300 m - 500 m

2) může být ve výjimečných případech menší (viz kap. 6.2.2)

výstražná světla typu 1 nebo značka umístěna na fluorescenčním podkladě, v průměru shodně

vzdálenost v metrech

STANOVENO

MUMO-OS/634/19

ZNAČKA

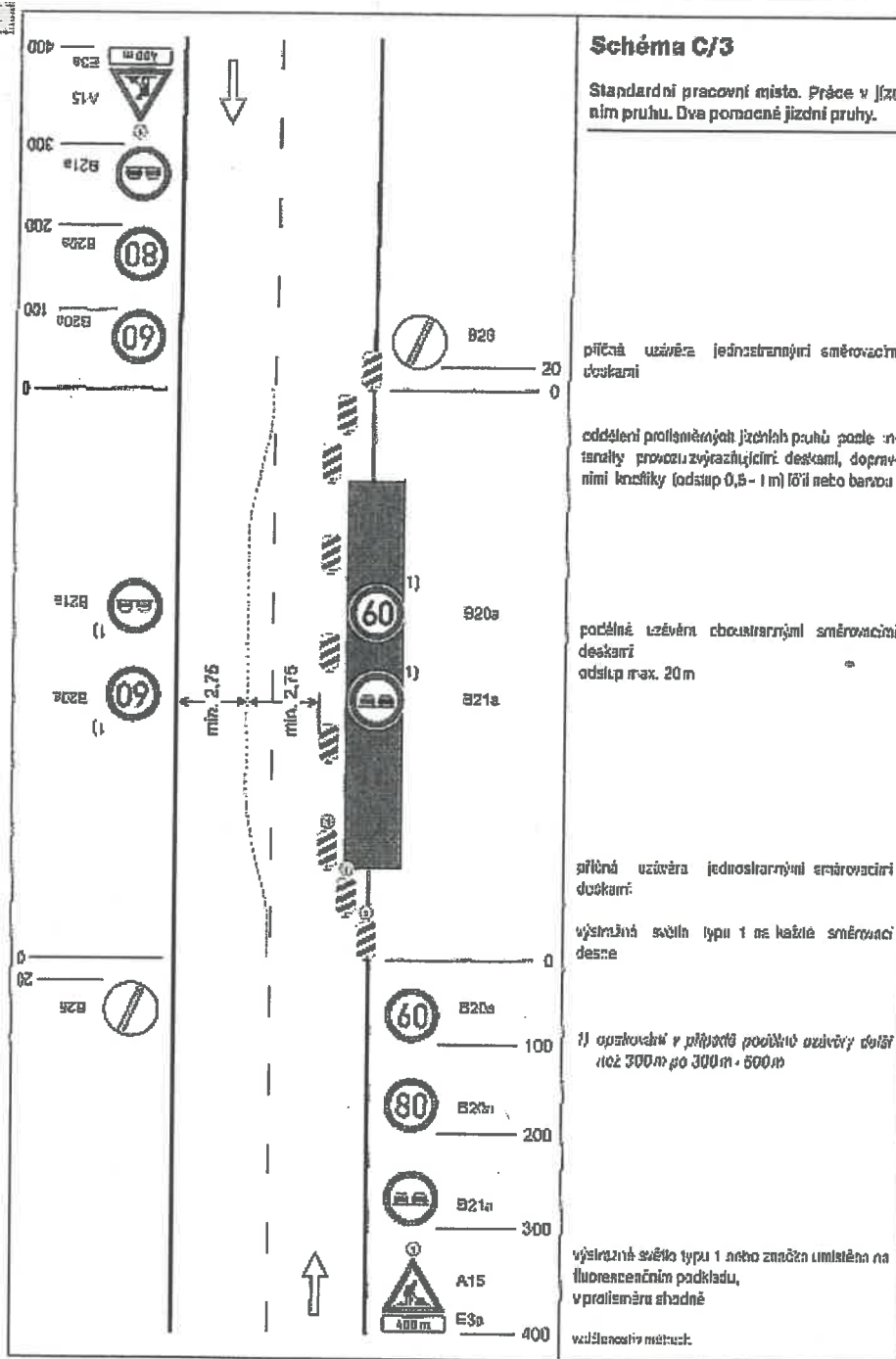
10.1.2019

DATUM

MĚSTSKÝ ÚŘAD MOHELNICE
ODBOR STAVEBNÍHO ÚŘADU

PODPIS Halamosz!

TP 66 - Schéma C/3



STANOVENO

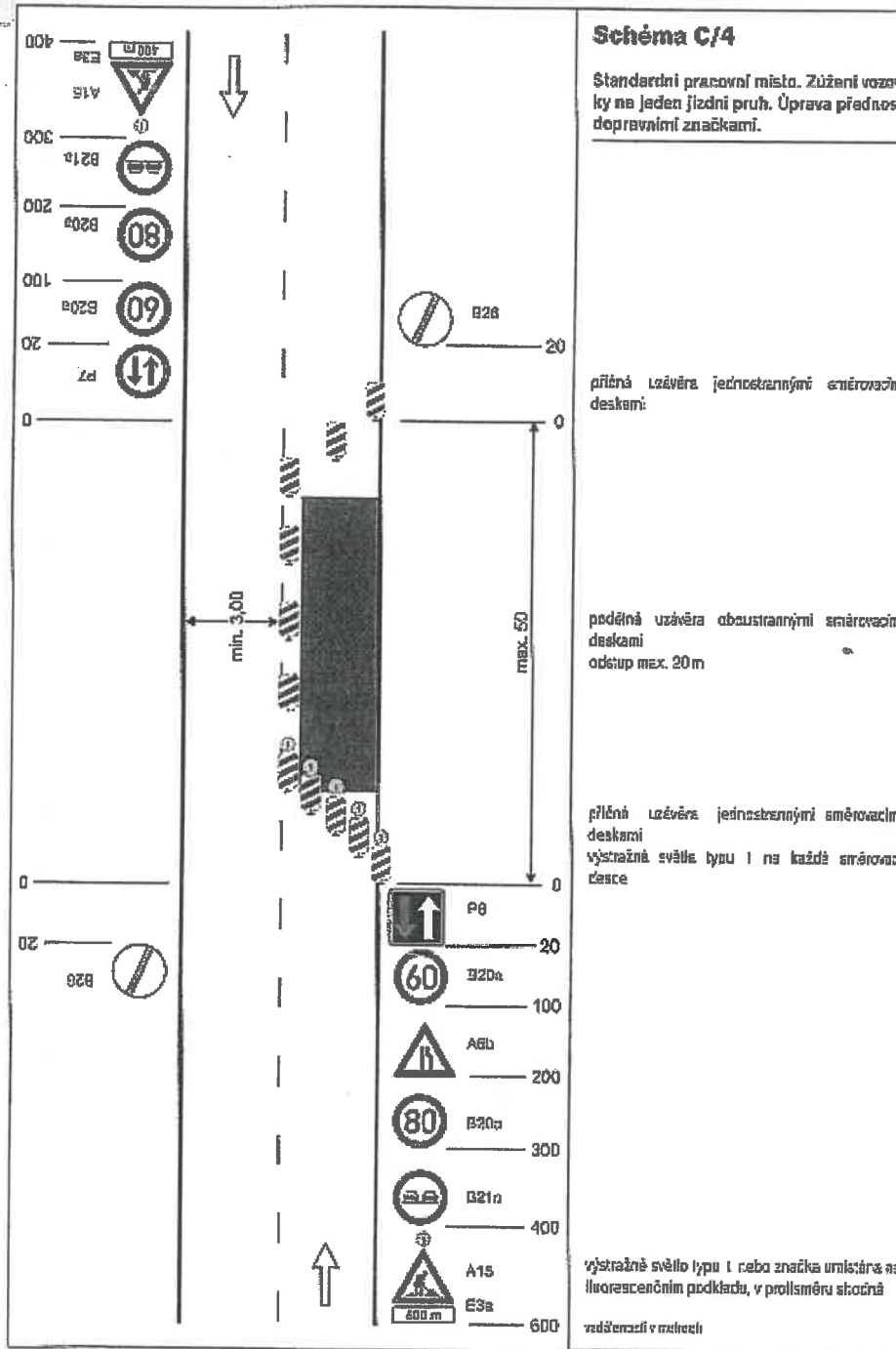
MUMO-OSU/634/19
ZNAČKA

10.1.2019
DATUM

MĚSTSKÝ ÚŘAD MOHELNICE
ODBOR STAVEBNÍHO ÚŘADU

PODPIS Halamova

TP 66 - Schéma C/4



STANOVENO

M.M.10-OSU/634/19
ZNAČKA

10.1.2019
DATUM

MĚSTSKÝ ÚŘAD MOHELNICE
ODBOR STAVEBNÍHO ÚŘADU

PODPIS Halamera

TP 66 - Schéma C/6

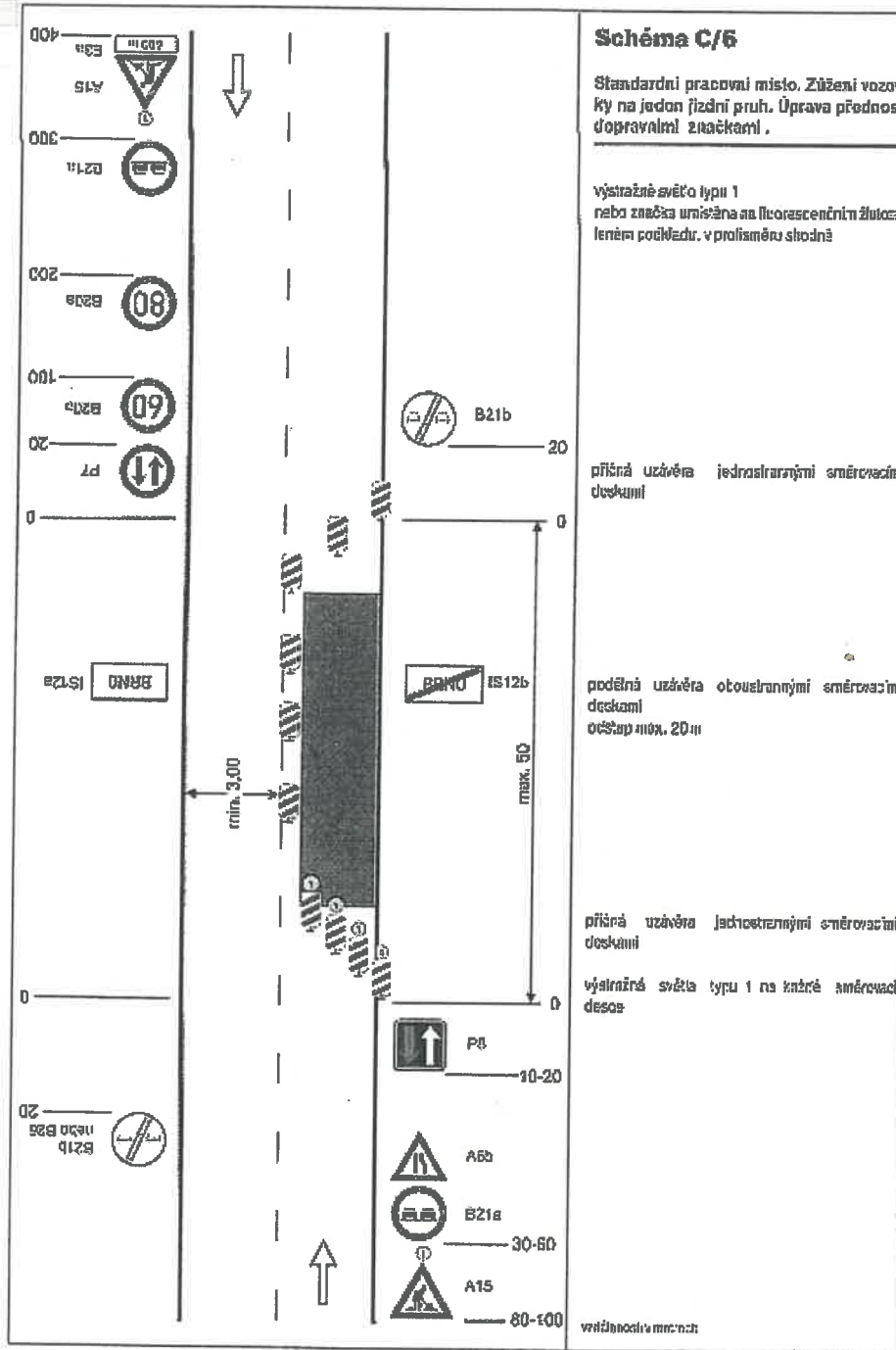


Schéma C/6

Standardní pracovní místo. Zúžení vozovky na jeden jízdní pruh. Úprava přednosti dopravními značkami.

výstražné světlo typu 1 nebo značka umístěna na fluorescenčním žlutozeleném podkladu, v profilu shodně

příčná uzávěra jednosměrnými směrovacími deskami

podélná uzávěra oboustrannými směrovacími deskami
ořezat max. 20m

příčná uzávěra jednosměrnými směrovacími deskami

výstražné světla typu 1 na každé směrovací desce

všechny rozměry

STANOVENO

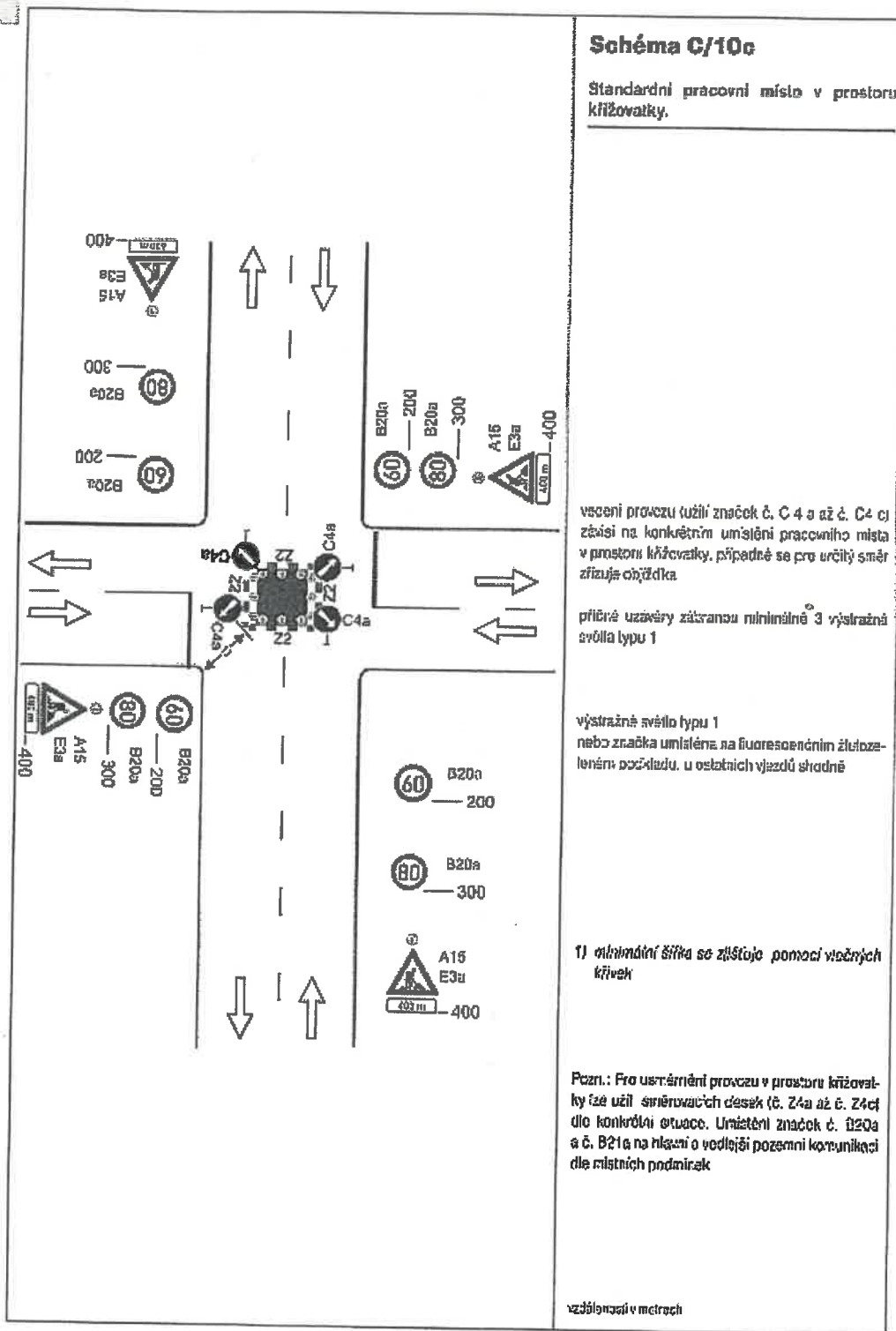
MUKO-OSU/637/19
ZNAČKA

10. 7. 2019
DATUM

MĚSTSKÝ ÚŘAD MOHELNICE
ODBOR STAVEBNÍHO ÚŘADU

PODPIS Halanova

TP 66 - Schéma C/10c



STANOVENO

MUMO-OSU/634/19

ZNAČKA

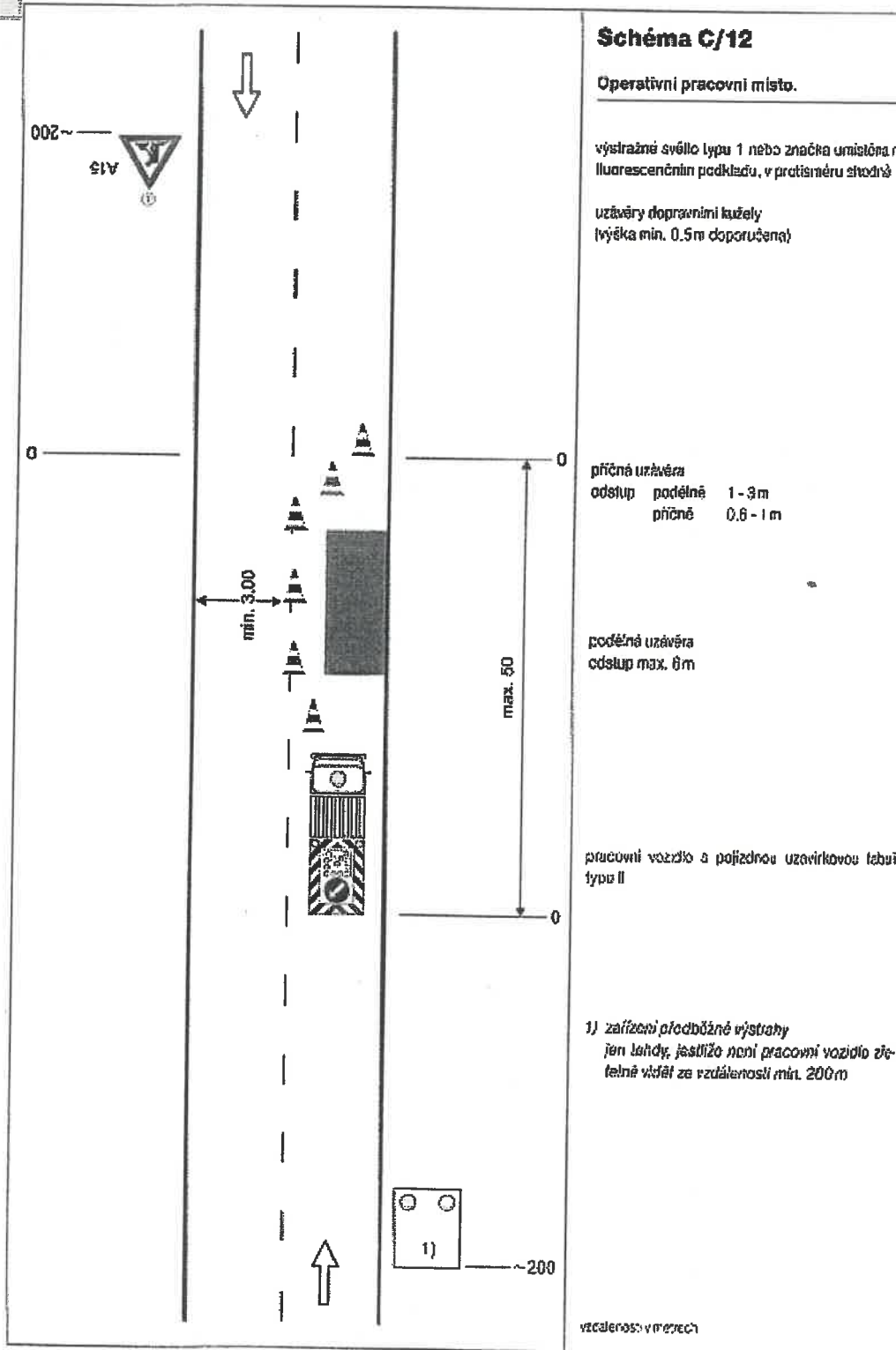
10.1. 2019

DATUM

MĚSTSKÝ ÚŘAD MOHELNICE
ODBOR STAVEBNÍHO ÚŘADU

PODPIS Halamová

TP 66 - Schéma C/12



STANOVENO

MUMO-OSU/639/19

ZNAČKA

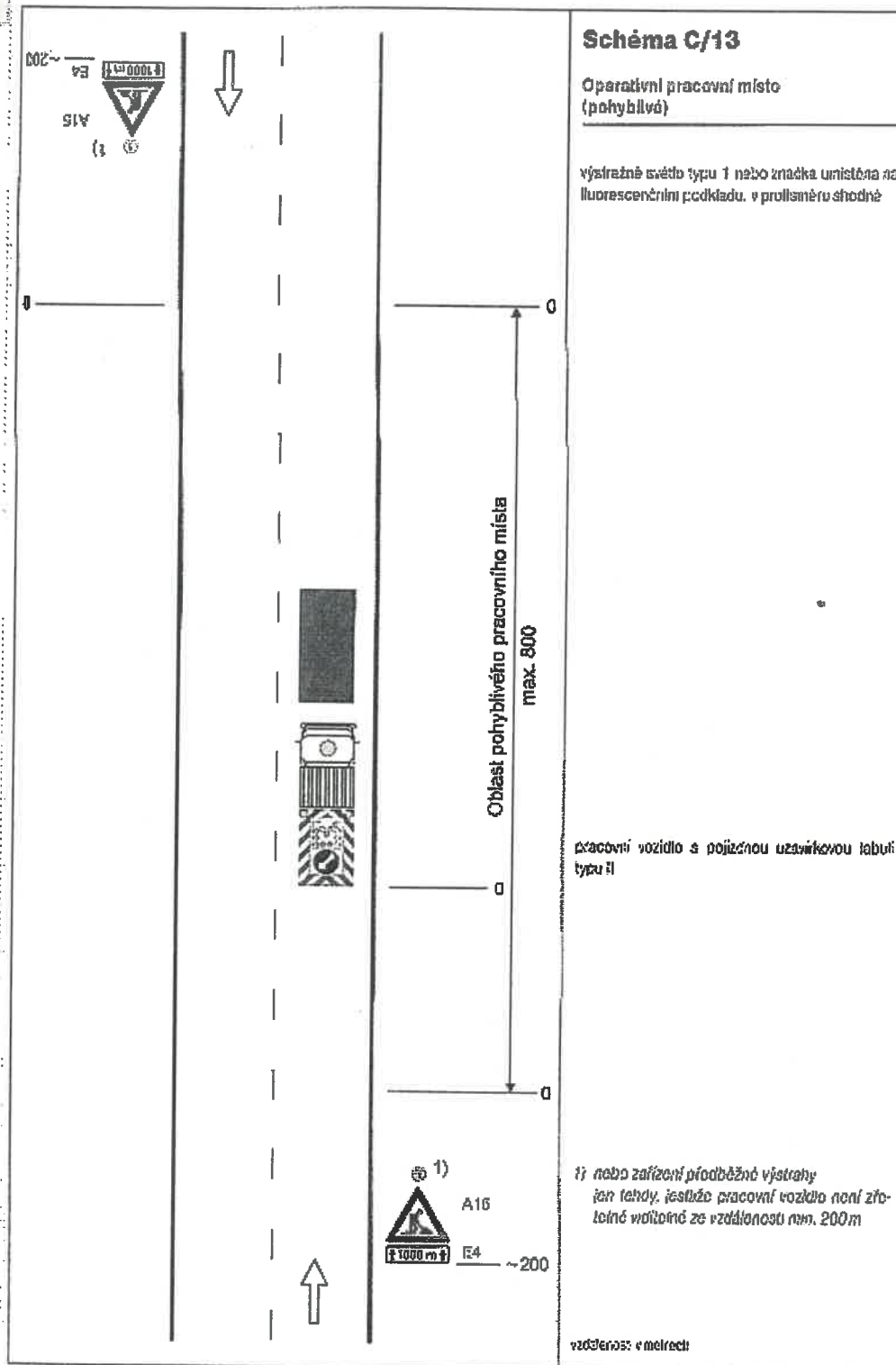
10.1.2019

DATUM

MĚSTSKÝ ÚŘAD MOHELNICE
ODBOR STAVEBNÍHO ÚŘADU

PODPIS Halamora

TP 66 - Schéma C/13



STANOVENO

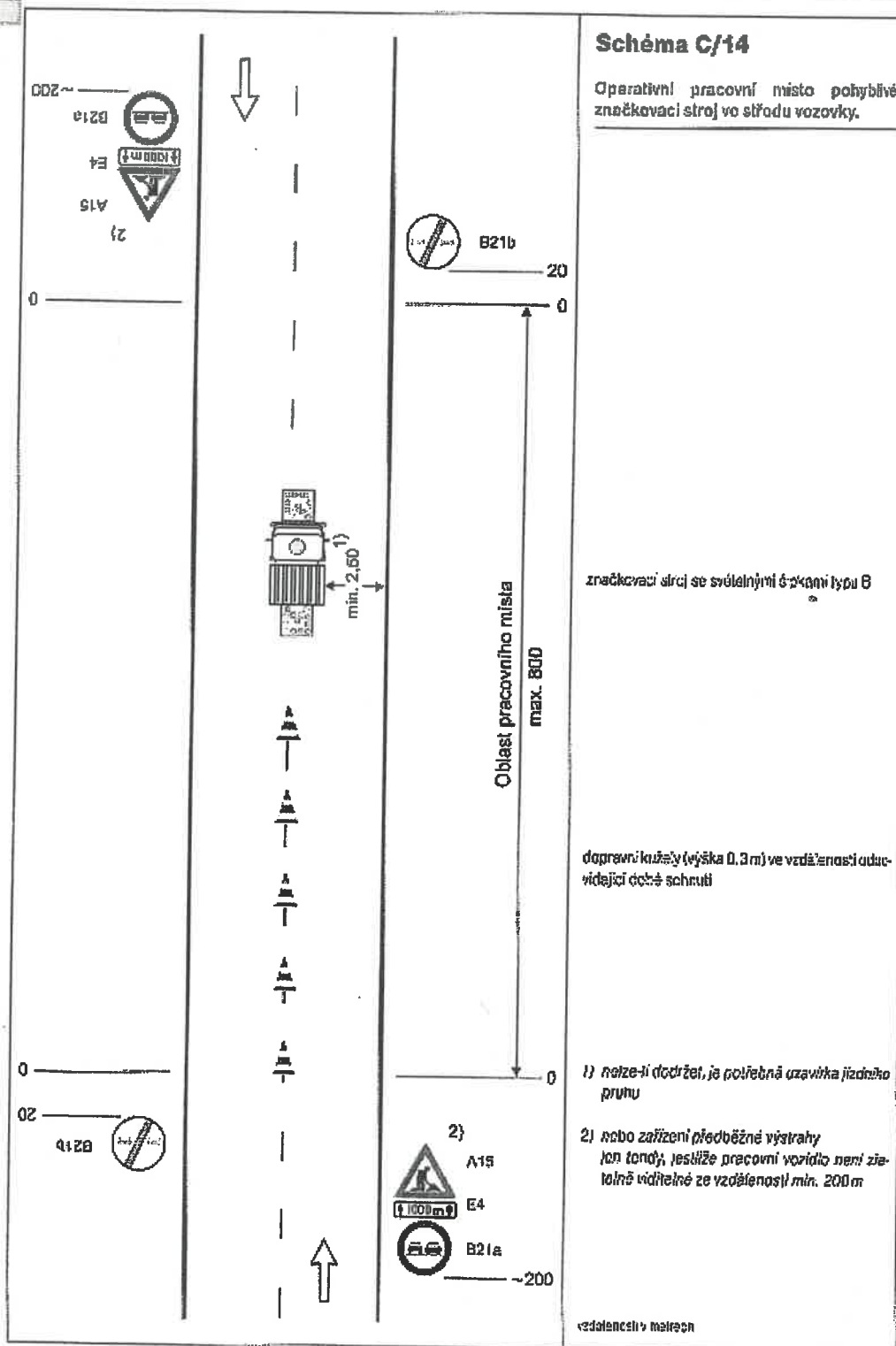
MUMO-OSU/634/19
ZNAČKA

10.1.2019
DATUM

MĚSTSKÝ ÚŘAD MOHELNICE
ODBOR STAVEBNÍHO ÚŘADU

PODPIS Halanova

TP 66 - Schéma C/14



STANOVENO

MUKO-osu/634/19

ZNAČKA

10.1.2019

DATUM

MĚSTSKÝ ÚŘAD MOHELNICE
ODBOR STAVEBNÍHO ÚŘADU

PODPIS Halanová